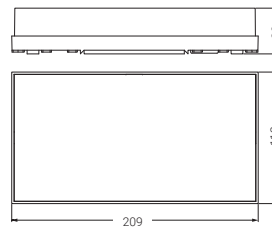


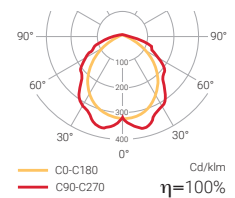


NORMALUX Smart

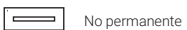
SMART es una familia de luminarias de emergencia pensada para adaptarse a cualquier tipo de instalación gracias a sus estilizadas líneas minimalistas, a su versatilidad y por su facilidad de instalación.



Permanente / No Permanente multiled



Autotest



No permanente



Permanente



Disponibles modelos compatibles con normativa Francesa NF

Smart

Alumbrado de emergencia

Características técnicas

Dimensiones	L 209 x l 112 x P 39 mm
Batería	NiCd
Rango lumínico	70-380 lm
IP	IP 42. IK 07. Clase II
Alimentación	230 V · 50/60 Hz
Consumo reducido	SÍ
100% Tecnología Led	SÍ
Equipo enchufable (montaje rápido)	SÍ
Entradas remotas no polarizadas y protegidas contra conexiones accidentales	SÍ
Instalación	Superficie y empotrada a través de accesorio
Materiales	Envolvente de policarbonato (PC) + ABS V0
Equipos disponibles en versiones SATI y SATI Adressable certificados según norma francesa NF	SÍ
Fabricado según norma	EN 60598-2-22
Sistema enchufable de conexión rápida	SÍ
Telemandable	SÍ

Superficie cubierta con 1 lux

SMART

ALTURA DE COLOCACIÓN (metros)	SS-100L	SS-200L	SS-300L
2,0 m	14,45	31,90	43,98
2,5 m	15,08	36,19	49,76
3,0 m	16,23	38,45	57,58
3,5 m	13,57	39,52	68,89
4,0 m	10,14	41,78	71,87
4,5 m	5,34	42,88	73,26

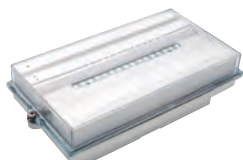
Smart

Alumbrado de emergencia

Accesorios



Marcos empotrables
SS-ME



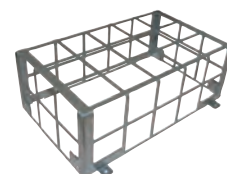
Kit de estanqueidad
SS-MS



Difusor de banderola
(instalación empotrada)
SS-DBE



Difusor de banderola
(instalación superficie)
SS-DB



Rejilla de protección
U-AVC



Telemandos
S-TE
S-TEA

Pictogramas:

Tipo PS

Pictograma no
adhesivo
200 x 120 mm

PS-A



PS-A



PS-SD



PS-SU



Distancia máxima de visión
(según EN 1838 para señales
iluminadas interiormente):

24 m

Tipo SN

Pictograma
adhesivo
200 x 120 mm

SN-LR



SN-LR



Distancia máxima de visión
(según EN 1838 para señales
iluminadas interiormente):

24 m